

FESTIVAL PHOTO

19^e PARCOURS PHOTO URBAIN

27 MARS >> 2 MAI



DU HAVRE
À ST^E-ADRESSE

Invité d'honneur : Ljubiša Danilović

Paysages *vécus,*
Paysages *rêvés.*



L'Invité d'honneur : **Ljubiša Danilović**

Ljubiša Danilović est né en 1974 et vit à Paris. Son travail photographique naît souvent de la fascination pour un territoire qui fait écho à sa propre histoire. Au début des années 2000, il questionne sa double identité franco-yougoslave à travers une série sur la jeunesse Serbe : *Avoir 20 ans à Belgrade* - éditions Alternatives.

Il consacre la décennie qui suit à voyager plus à l'est, en Russie, dont la chute démographique lui sert de prétexte pour raconter en filigrane, une histoire plus intime : *Le Désert russe* - éditions lamaindonne.

Il retourne depuis quinze ans dans le delta du Danube, en Roumanie, où il projette son questionnement sur le rapport qu'entretient l'homme avec la nature ainsi que ses craintes liées à un grand effondrement à venir : *La lune de Payne* - éditions lamaindonne.

Son dernier livre *Georgia* - éditions lamaindonne est une mise en perspective historique du phénomène migratoire, ainsi qu'une exploration narrative du rapport texte/image.

Ljubiša Danilović est également réalisateur et se passionne pour toutes formes de récits qui mettent en œuvre la photographie. Il enseigne la narration photographique à la Milk Photography Masterclass, dont il est le co-fondateur ainsi qu'au festival des Rencontres d'Arles où il est maître de stage. Il est également ambassadeur Fujifilm depuis 2011.





Giorgia - 27 mars >> 2 mai

Galerie La Glacière
9 rue Rollon

Horaires :
Mercredi - Vendredi - Samedi
14 h - 19 h

VERNISSAGE :
27 mars à 18 h



Gilles ALONSO



2

LA FORME / 8 rue Pierre Faure - Le Havre / Du LUNDI au VENDREDI - 14 h 30 à 18 h

POÉSIE DE L'OBSOLESCENCE

J'ai voulu photographier des structures devenues obsolètes.

Beaucoup de bâtiments sont conçus pour leur fonction et non leur esthétique.

Moches mais utiles, c'est comme ça qu'ils sont acceptés par la société.

Mais le jour où cette utilité cesse, la tentation est forte de les faire disparaître du paysage.

Même si une partie de ce patrimoine est parfois réhabilitée, la plupart de ces édifices sont détruits.

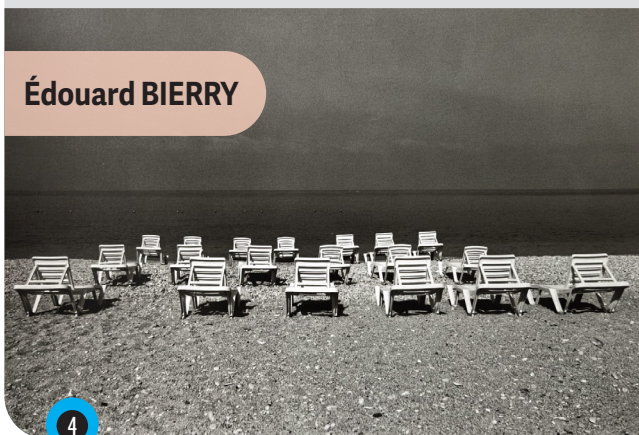
Ou simplement laissés à l'abandon, car l'indifférence coûte moins cher.

Délaissés, mais toujours debouts, ils acquièrent ainsi une sorte de majesté et de poésie qu'ils n'espéraient plus.

LIBANS — SOUPIRS, SOURIRES ET SOUVENIRS

Pensée comme une expérience immersive, LibanS — soupirs, sourires et souvenirs, fait dialoguer photographies argentiques et numériques, en noir et blanc et en couleur, prolongées par une création sonore. Les images croisent paysages vécus et rêvés, entre mémoire et perception.

Édouard BIERRY



4

Après un premier voyage en 2022, un second séjour en 2023 approfondit ce regard.

Rivages, architectures et lieux du quotidien dessinent le portrait d'un pays suspendu, fragile et vibrant, inscrit dans un temps long, celui de la persistance.

ET SUR RDV AU 07 75 71 03 17

APPARTEMENT SOPHIE / 71 bd de Strasbourg / BAT A interphone Sophie / VEND. ET SAMEDI 11 h - 19 h / DIM. 11 h - 18 h



Alexandre MORELLI

PRESBYTIE MATINALE

La presbytie vient du mot grec presbys, πρέσβυς, qui signifie « vieil homme » ou « ancien ».

C'est un trouble de la vision qui rend difficile la lecture ou les travaux minutieux.

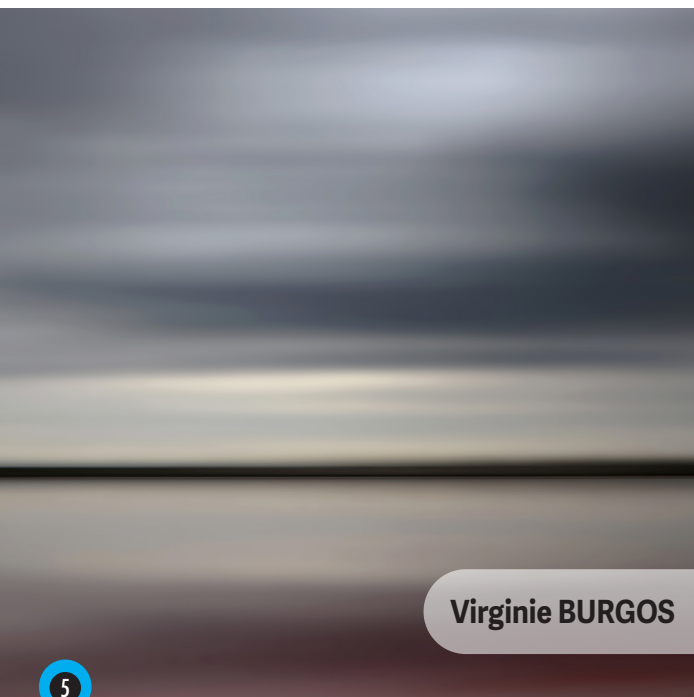
Ce n'est pas une maladie, mais un processus de vieillissement normal de l'oeil.

Ce processus du vieillissement commence dès la naissance, mais son effet apparaît

classiquement entre 40 et 45 ans. Avec "Presbytie matinale", Alexandre Morelli illustre en image l'usure de son regard.

3

LA PETITE LIBRAIRIE / 27 rue Lesueur - Le Havre / MARDI au SAMEDI 10 h - 19 h / Fermé dimanche et lundi



TYPOGRAPHIE DU RÊVE

Paysages incertains, fondus en quelques lignes et aplats colorés, les salins d'Aigues-Mortes composent un univers rêvé où le regard se perd.

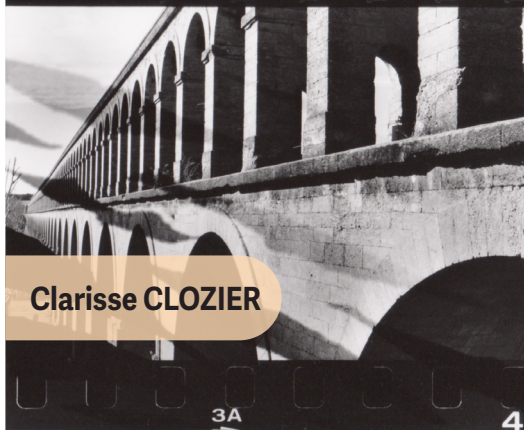
Comme les souvenirs, les lieux se transforment et se recomposent sous l'effet de la mémoire, de l'imaginaire et du désir.

Les sens se troublent, les repères d'échelle se dissolvent, entre immensité et intimité, à la frontière entre paysages réels et paysages intérieurs.

Virginie BURGOS

5

ARThotel / 147 rue Louis Brindeau - Le Havre / Du LUNDI au DIMANCHE 10 h - 19 h



Clarisse CLOZIER

aux poèmes de Saint-John Perse « Oiseaux ». Je ne peux m'empêcher de penser à elle, quand j'en vois un voler.

LES ARCHERS DU SILENCE

De banales photos de voyage dans le sud. Mais voilà que l'émulsion argentique ronge les paysages, envahit tout jusqu'au noir absolu. Après une chimiothérapie, ma mère entamait ce séjour, épuisée, mais chaque jour apportaient ses petits mieux.

Et pourtant... Si les effets de la chimio s'estompaient, la maladie reprenait sournoisement et sans pitié.

Les métastases avaient redoublé en taille et en nombre. Les archers du silence est le titre d'une musique qu'elle a composé en référence

6

TORTURE GARDEN / 35 av. Foch - Le Havre / Du LUNDI au VENDREDI 9 h - 19 h / SAMEDI 9 h - 17 h

LÀ OÙ LA TERRE RÊVE

Les paysages que nous traversons ne sont jamais de simples décors, ils ne sont jamais figés. Sous le souffle du vent, la caresse du soleil, la fraîcheur de la brume le relief se métamorphose, La côte, tantôt déchirée par les vagues, tantôt adoucie par des ondes orographiques, semble respirer au rythme des marées. La campagne, voilée de gris et de lumière pâle, se fait mystérieuse, presque irréelle.



Jorge DO AMARAL

Ces images sont des pauses, où la lumière et la brume s'allient pour créer une atmosphère presque méditative.

8

AXÈS / 3 allée Aimé Césaire - Le Havre / LUNDI au VEND. 9 h - 18 h / SAMEDI 9 h - 12 h 30 / Fermé dimanche



Jean-Michel COUGOURDAN

MORGIOU

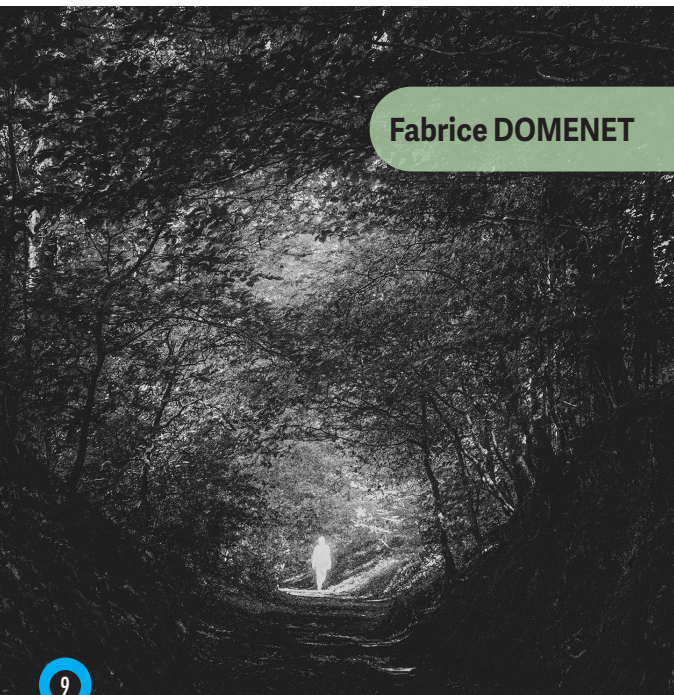
C'est un lieu tourmenté, fracassé de soleil, inondé de lumière ou la roche calcaire rongée par le sel brule chaque jour d'un éclat incandescent.

Morgiou, c'est un petit port de pêche dans les calanques. C'est aussi un lieu de mémoire, la carte d'un paysage vécu, celui d'un minot de Marseille.

Ses criques, sa plage, ses collines, sa garrigue, havre de silence, solaire et flamboyant, Morgiou c'est ma carte au trésor, le territoire de mon paysage rêvé.

7

LA CAVE À BIÈRES / 1 rue des Gobelins - Le Havre / Du MARDI au SAMEDI (Fermé JEUDI) 15 h - 19 h



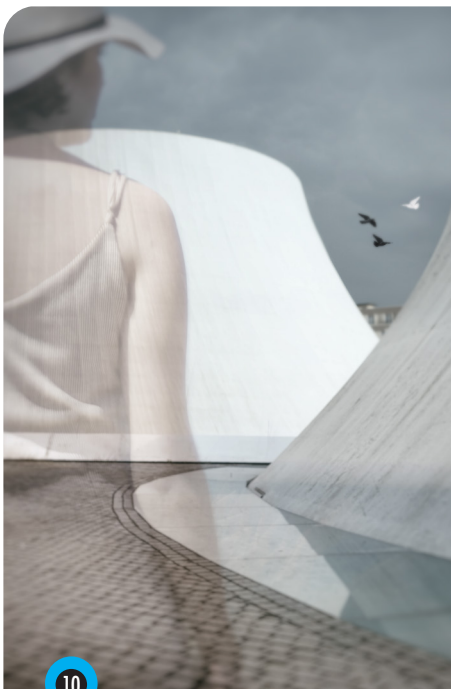
Fabrice DOMENET

MÉTANOÏA

La Métanoïa qualifie un état de conscience élargi par rapport à un état précédent. En d'autres termes, et au regard d'un probable « effondrement du monde » se rapportant à la crise climatique, la Métanoïa serait le symbole d'une modification de notre état de conscience, un surgissement intime de « prise de conscience ». Cette série photographique construite et présentée sous la forme de diptyques vient suggérer cette « conversion » en proposant une vision en deux temps. Elle vient questionner notre rapport au monde et plus spécifiquement notre lien indissociable avec le vivant.

9

ESPACE C. MONET / 18 rue Reine Elisabeth - Ste-Adresse / 28 MARS au 14 AVR. et du 27 AVRIL au 30 AVR. / LUN. au SAM. 14 h - 18 h



CHEZ NOUS

Paysages rêvés et portraits intimes se frôlent, à la frontière de l'un et de l'autre. Se représenter ou se présenter, c'est aussi interroger une identité, une ville, un rêve... Lorsque l'art du portrait rencontre celui du paysage, les élèves de 1^{ère} STD2A du groupe scolaire Saint-Vincent explorent ces deux univers pour n'en révéler qu'un seul.

Le portrait s'inscrit alors dans le paysage urbain, révélant une dimension intime où la ville devient le miroir de l'identité. Un regard en mouvement, qui évolue, parcourt et déambule à travers le paysage havrais.

Groupe scolaire SAINT-VINCENT

10

HAPPY DOCK / Chaussée G. Pompidou - Mercure - Centre / Bassin du commerce - Le Havre / T. les jours 10 h - 24 h

PAYSAGES DU MAL

Cette série a été réalisée en Pologne, à Cracovie et dans ses environs. Si Cracovie, par sa beauté, évoque la riche culture née de la vie en harmonie du christianisme et du judaïsme dans les siècles passés, les paysages de sa banlieue et de ses environs racontent aussi les heures les plus sombres de notre Histoire.



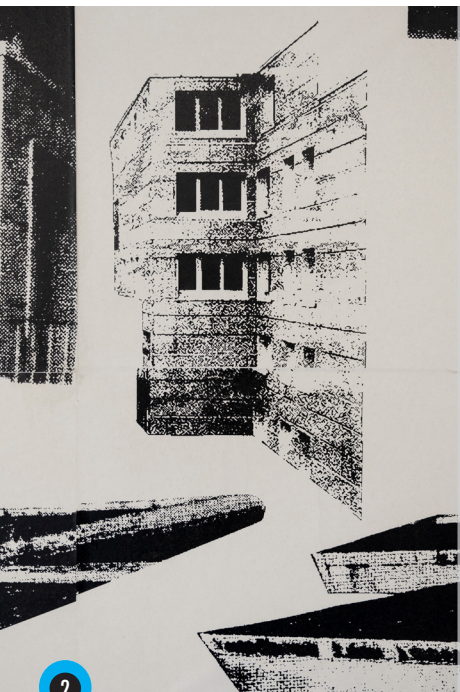
David HAUGUEL

Les paysages de la Shoah ne sont pas toujours perceptibles car les hommes en charge de ces assassinats ont utilisé de toutes leurs capacités pour les rendre invisibles. Quelles traces le paysage a-t-il donc gardé de ces crimes ?

Que reste-t-il à voir lorsque l'on a voulu tout effacer ?

11

LA HALLE DE TOURNEVILLE / Fort de Tourneville - 33 rue du 329^e RI - Le Havre / MAR. au SAM. 14 h - 18 h



Trystan HAMON

CHICAG'

CHICAG' est une exposition née d'une fascination partagée par Tom Ricouard, Jedd et moi-même pour les immeubles Chicago au Havre. Tous les trois, nous avons voulu explorer graphiquement ce que nous évoquent les hautes tours à l'abandon, croisant trois démarches artistiques distinctes, mais que nous avons cherché à faire dialoguer. Après plusieurs visites à la recherche de traces, nous avons exploré les imaginaires visuels et poétiques qui nous sont venus. Nous avons capté nos incursions via divers médiums (photographie, numérisation 3D, frottages, dessins...). Le Havre est une ville au passé vibrant et nous voulions à notre façon contribuer à sa préservation, à travers notre perception de ce quartier vertical et emblématique.

2

LA FORME / 8 rue Pierre Faure - Le Havre / Du LUNDI au VENDREDI - 14 h 30 à 18 h



Misa ATO

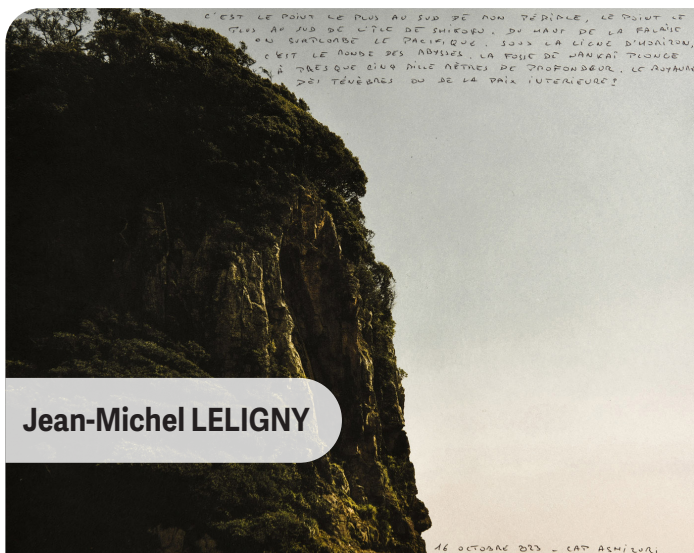
ISSUE21

Cette série Issue21 propose à partir d'une superposition de photos avec un temps d'exposition différent ou un filtre, une forme de décalage de notre perception du réel par une mise en scène fictive de la lumière sur ces espaces ordinaires, ces lieux abandonnés en attente d'effacement. Je m'appuie sur la géographie de ces espaces pour isoler

une zone, un objet, une trace identifiée qui peut représenter le temps écoulé, distillé et la mémoire encore présente ressentie pour la mettre en perspective.

12

LA GALERNE / 148 rue Victor Hugo - Le Havre / Du LUNDI au SAMEDI 10 h - 19 h



Jean-Michel LELIGNY

LE CRI DU CORBEAU

Je suis parti sur les traces de Kôbô Daishi, ce moine japonais né au VIII^e siècle, qui fonda une des plus importantes écoles bouddhistes au Japon, le Shingon, encore très active aujourd'hui.

Marcher 1200 km sur l'île de Shikoku où il est né, à travers les villes, les villages, les forêts, les montagnes, le long de l'océan Pacifique et de la mer intérieure

de Seto, de temples en temples, 88 au total, et dans des paysages légendaires qui gardent encore son souvenir, pour raconter un autre Japon, loin des grandes cités et de leur frénésie.

9

ESPACE C. MONET / 18 rue Reine Elisabeth - Ste-Adresse / 28 MARS au 14 AVR. et du 27 AVRIL au 30 AVR. / LUN. au SAM. 14 h - 18 h

PALIMPSESTE ET COULEURS

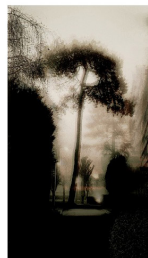
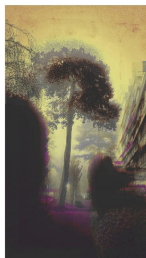
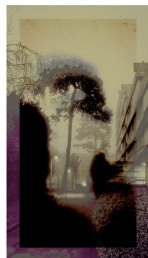
Palimpseste en couleur explore la trace mémorielle par la superposition chromatique.

Chaque aplat dépose une empreinte, revisite la surface. La couleur déborde, se mêle, respire.

Les couches successives, gommées, saturées, brouillent la frontière entre réel et imaginaire.

À leurs côtés, un nuancier introduit un contrepoint : il analyse, structure, ordonne : il met en tension rigueur et débordement, classification et création.

La série propose ainsi une lecture du paysage, en tant qu'espace recomposé, où la couleur se joue de la mémoire, entre effacement et réinvention.



Mélanie LUCAS

14

LIBRAIRIE LES 400 COUPS / 1 rue Edouard Herriot / LUNDI 15 h - 19 h et MARDI au SAMEDI 10 h - 19 h



LUMIÈRES INTIMES ITALIENNES

Réalisées en Italie et particulièrement à Ischia, les photographies de Pascale Le Lann explorent la manière dont un paysage vécu peut devenir un espace intérieur.

Lumière, mer, traversées, surfaces et fragments de territoire

deviennent des matières sensibles, abordées comme des seuils où la perception se déplace.

Teintée d'un vert presque monochrome, la série glisse entre réel, imaginaire et souvenir, jusqu'à devenir une manière d'habiter le paysage.

Pascale LE LANN

13

GALERIE INCARNATO / 38 rue du M. Joffre - Le Havre / Du JEU. au SAM. 15 h - 19 h et sur RDV 06 21 51 31 09



_ALBATAR

LE VOYAGE POUR S'ENTENDRE

Trois mois seule, kilomètres avalés, paysages traversés.

Rêvés puis vécus, ils m'ont appris à attendre l'imprévu.

L'argentique, comme le voyage, surprend : flou, grain, lumière inattendue.

Ces images racontent comment marcher dans le monde devient marcher dans soi-même.

Là où mon esprit restera, cette série est une tentative d'entendre le voyage.

Non pas ce qu'il montre, mais ce qu'il révèle.

15

CAFÉ INK / 99 rue Paul Doumer - Le Havre / Du LUNDI au SAMEDI 12 h - 19 h

Charles MASLARD



*Je suis chez mes amis Coco et Chantal
dans le Cotentin
ils me disent que je suis ici chez moi*

*Les pluies sont abondantes
la moitié des chemins et
des pâturages sont inondés.
le ciel se reflète à la surface de l'eau*

*Le tronc des arbres disparaît
la brume semble s'échapper du sol*

*Une voix m'appelle au loin
que je n'entends pas*

Tout s'embrume en moi

Charles Maslard

Mai 2023



Héloïse BERNS

LA MAISON DE MA MÈRE

La maison de ma mère veille, immuable.
On s'y retrouve pour les fêtes, les étés,
les silences partagés. L'odeur des confitures
se mêle au bois brûlé, le craquement
des planches, le murmure de la rivière,
les rires qui roulent entre les murs patinés.
Dans le verger, les fruits tombent doucement.
Chaque recoin garde un souffle, un souvenir.
Ici, le paysage vécu se mêle au rêve,
et le temps semble suspendu.

9

ESPACE C. MONET / 18 rue Reine Elisabeth - Ste-Adresse / 28 MARS au 14 AVR. et du 27 AVRIL au 30 AVR. / LUN. au SAM. 14 h - 18 h



Laurence PARYZAK

À L'ARRIÈRE DES BERLINES

Souvenirs d'enfance, de trajets
familiaux interminables qui
laissaient naître des songes et
émerger des monstres.
Que me reste-t-il de ces traversées ?
Une fascination pour les pylônes
électriques, compagnons éphémères
d'émotions enfouies. J'ai exploré
la mémoire des paysages traversés
et des fêlures révélées au fil
des lignes électriques qui tissent
une étoile de résonances intérieures.

Les images issues d'un sténopé numérique, mêlées à des photographies anciennes, dévoilent un temps devenu flou, des réminiscences de blessures oubliées, interrogent la fragilité d'une identité en construction.

16

LE STUDIO / 3 rue du Général Sarraill - Le Havre / Tous les jours de 16 h à 20 h

Damien PATARD



Chaque photographie devient une halte poétique, une respiration offerte à celui qui regarde. Le spectateur est invité à s'y perdre à son tour, à laisser résonner en lui ces fragments de silence, d'horizon et de lumière.

LITTORALITÉ DES ERRANCES

Entre réel et mirage, des silhouettes traversent le rivage. Littoralité des errances explore dix années d'images où le rêve et la solitude se rencontrent face à l'horizon.

Cette série témoigne du dialogue intime et secret entre le photographe, ses états d'âme et les lieux qu'il traverse, entre paysages vécus et paysages rêvés.

17

CRÉAPOLIS / 79 av. René Coty - Le Havre / MARDI au VEND. 9 h 30 - 12 h et 14 h 30 - 18 h 30 / SAM. fermeture à 18 h

NOX



FRAGMENTS

Je n'ai jamais vraiment su ce qui me séparait du rêve, pas plus que je n'ai su ce qui me ramenait à la réalité.

Entre les deux, je marche sans frontière nette. Le vécu et le rêvé se superposent, se contaminent, me laissent dans un même mystère.

S'il existe un gardien entre ces deux mondes, c'est peut-être la mémoire, cette chose fragile, lacunaire, que je n'ai jamais su pleinement habiter sans la figer.

19

CALICE ET MANDIBULE / 16 rue de Paris - Le Havre / MERCREDI au SAMEDI 11 h - 18 h / DIMANCHE 11 h - 15 h



Marie SUEUR

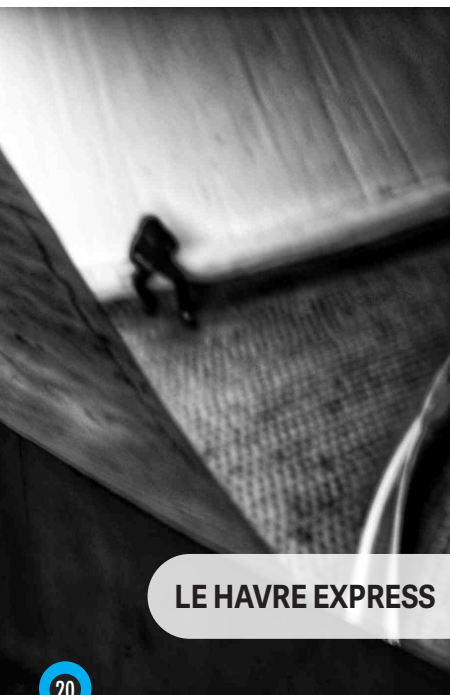
MURMURES DE L'ÂME

Dans un monde qui surveille, analyse, contrôle tout, je suis fascinée par les zones d'ombre, les poches de mystère que même les technologies les plus avancées ne peuvent encore coloniser.

Parmi ces territoires incontrôlés : ceux des rêves, vaste continent d'ambiguïtés et de vertiges. J'ai souhaité explorer cet espace mental où le rationnel cède la place à l'instinctif. Ces paysages où les mots vacillent et où l'image prend le relais. Une invitation, non pas à comprendre, mais à ressentir.

18

GALERIE S7 / 13 rue Edouard Larue / Tous les jours sauf DIMANCHE et LUNDI 10 h - 13 h et 14 h - 19 h



Le « Havre Express » est la réalisation d'un projet collectif née d'une idée simple : 5 photographes (Laurent B., Stéphane C., Laurent G., Philippe L.), choisissent une ville qu'ils ne connaissent pas, s'y rendent pendant 24 heures pour la photographier et restituer un projet global, photographique, visuel et sonore. Cette approche invite à réfléchir, d'une part, sur la perception d'un lieu par des sensibilités artistiques différentes et, d'autre part, sur le décalage existant entre le rêve et la réalité.

LE HAVRE EXPRESS

20

C.E.M / 77 rue du 329° RI - Le Havre / LUN. 19h - 23h / MAR. au JEU. 14h - minuit / VEND. 17h - minuit / SAM. 14h - 19h



Guillaume BOUTIGNY

LIEUX OUBLIÉS

Vécue ou fantasmée, l'histoire d'un lieu oublié invite son visiteur à respirer l'atmosphère d'un temps passé. Des espaces où l'activité fut, mais dont la présence demeure. L'exploration urbaine brouille les repères de l'espace-temps. La renaissance éphémère, le temps d'un cliché, un temps de pose suspendu avant l'éternité. En 2024, il publie "Lieux Oubliés" fruit d'une décennie de pratique de l'urbex.

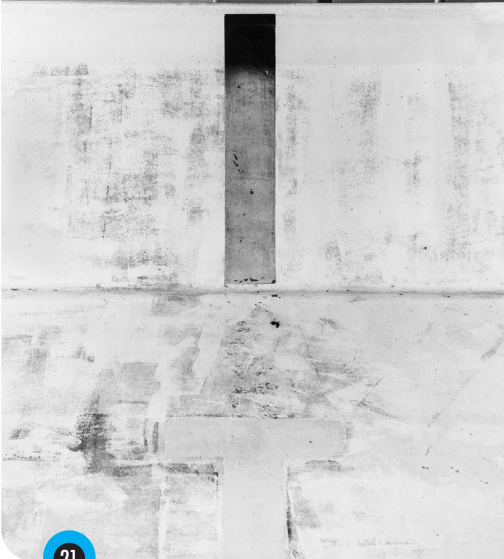
La photographie est un prétexte d'une renaissance éphémère de ces lieux devenus archives.

Les clichés que vous découvrirez sont autant de photos d'identité historiques et géographiques.

Guillaume Boutigny propose un voyage graphique et patrimonial.

Ses photographies deviennent des témoignages de lieux en perdition.

HORS LES MURS >> SAINT-JOUIN-BRUNEVAL



21

HORS LES MURS / MÉDIATHÈQUE L'ESCALE / 10 bis rue Ch. de Gaulle - St-Jouin-Bruneval
MARD. JEUD. VEND. 16 h - 18 h 30 MERC. 10 h - 12 h et 15 h - 18 h 30 / SAM. 14 h - 19 h



LE CHEPA

Pour sa deuxième participation au parcours photographique AYE, le Chepa a invité les regards à s'aventurer vers les paysages rêvés, à travers un concours photographique ouvert sur Instagram ; chacun a été appelé à capter un fragment de réel ou d'imaginaire. Chacune des photos des lauréats du concours sera accueillie dans les différents lieux d'expositions du parcours AYE. Cela prendra la forme d'une déambulation, un fil discret reliant les expositions du parcours. D'une exposition à l'autre, les visiteurs seront invités à observer attentivement chaque photographie présentée par le Chepa afin d'y repérer des indices. L'ensemble de ces indices, disséminés au fil des images, permettront peu à peu de résoudre une énigme. À l'issue du parcours, un gagnant sera désigné et récompensé.

À VOUS DE JOUER !



POLYIMAGE ZERO

des ateliers "Lire le paysage" autour du paysage havrais. Les prises de vues sont réalisées aussi bien en argentique qu'en numérique, en NB qu'en couleur. Les photographes sont accompagnés de la prise de vue, à la sélection de leurs images afin de proposer une exposition collective de leurs travaux.

Depuis deux ans, Polymage ZERO organise

Paysages *vécus,* Paysages *rêvés.*

Les rendez-vous du festival

Vendredi 27 mars 18 h : vernissage de l'invité d'honneur Ljubiša Danilović à la galerie La Glacière.

Samedi 28 mars 10 h 30 - 12 h : cinéma le Studio,
Cérémonie d'ouverture et présentation des photographes.

12h30 : vernissage de Marie Sueur à la Galerie S7
et signature « Murmures de l'âme ».

14 h - 16 h : signatures au Art Hotel
« Le peuple de l'intérieur » par Eric Courtet
« Georgia » par Ljubiša Danilović

17 h : vernissage collectif
à l'espace Claude Monet.

FORT DE TOURNEVILLE à partir de 19 h :

- Vernissage de l'exposition collective.
- Remise des prix Winspot Data Concept.
- Annonce des gagnants du concours Instagram/Réponses Photo.
- Présentation de l'exposition collective sur le paysage portuaire havrais.

Dimanche 29 mars 11 h 30 : vernissage-brunch de Charles Maslard et Pascale Le Lann à la Galerie Incarnato.

Ateliers broderie sur photo

mercredi 1 avril 14 h -16 h

samedi 11 avril 14 h -16 h

Prix 10 € sur inscription : info@areyou-experiencing.fr

Places limitées à 7 personnes.

**Vendredi 3 avril 18 h 30 : vernissage
Le Havre Express au CEM.**

**Jeudi 9 avril à partir de 18 h 30 : vernissage
galerie Hatch, entrée libre.**

Jeudi 9 avril à partir de 18 h : lancement du nouvel opus de New Camera Work, le fanzine dédié à la photographie, avec une Release Party au CEM. En vente à la petite librairie, la Galerne et la Glacière.

Mercredi 15 avril 14h -16h : balade avec Vincent Poilleux, paysagiste autour de l'observatoire photographique des paysages à St-Jouin-Bruneval.

Gratuit sur inscription : info@areyou-experiencing.fr

**Samedi 2 mai à 18 h : pot de fin de parcours
à la Galerie la Glacière.**

MONIKONDEE

VRIZA PRESENTS **MONIKONDEE**

A FILM BY **TOLIN ALEXANDER** AND **LONNIE VAN BRUMMELEN** AND **SIEBREN DE HAAN**

WITH **BOOGIE ADJONTOE** AND **MAROONS** AND **INDIGENOUS PEOPLES** IN **EAST-SURINAME**

DIRECTOR OF PHOTOGRAPHY **SANDER COUMOU** ADDITIONAL CINEMATOGRAPHY **SIEBREN DE HAAN** EDITOR **BOBBIE ROELOFS** AND **LONNIE VAN BRUMMELEN**

SOUND RECORDING **IDI LEMMERS** SOUND DESIGNER AND MIX **JAIM SAHULEKA** COLOR GRADING AND ANIMATION **BAREND ONNEWEE** LINE PRODUCTION **ANN HERMELIJN**

ROSE
CHASE

En marge d'Are You

Du 1^{er} au 11 avril, dans le cadre du partenariat d'Are You Experiencing et le Cinéma le Studio : projection du film documentaire MONIKONDEE de Lonnie Van Brummelen, Siebren De Haan & Tolin Erwin Alexander. Pays-Bas 2025 / 103' / STF

Un homme livre avec son bateau des marchandises aux communautés indigènes et marronnes le long du fleuve Maroni, qui sépare le Suriname de la Guyane française. Son voyage offre un aperçu du défi que représente le maintien des coutumes locales face à l'exploitation de l'or, aux entreprises multinationales et au changement climatique.

Dates et horaires : se reporter à la programmation du Studio. Entrée : tarifs Studio. Présentation du film le samedi 4 avril à 18 h 30 par Christophe Guérin, co-président de Studio Novo

HATCH, galerie du livre et de l'objet imprimé Exposition Rue de Paris - Frédéric Teschner

Rue de Paris est une série de dix gravures monumentales en taille douce, née du dialogue entre un graphiste et un imprimeur. Réalisée et imprimée entre 2015 et 2018, cette série dévoile une part méconnue du travail de Frédéric Teschner (1972 - 2016), graphiste français dont les créations ont marqué le design graphique contemporain. Ces gravures seront présentées pour la première fois au Havre, au sein de HATCH, galerie du livre et de l'objet imprimé, en marge de l'édition 2026 du festival Are You Experiencing ?, avec un commissariat porté par Clémence Michon, Vanina Pinter, et Yann Owens, mis en espace par Kevin Cadinot, scénographe. Ce projet a été soutenu en juin 2016 par la Fondation des Artistes.

HATCH, 17 allée Aimé Césaire, exposition du 9 avril au 10 mai

Du mercredi au samedi de 11 h à 18 h. Entrée libre.

Et sur rendez-vous : hatch@galeriedulivre.fr

PHOTOGRAPHES / LIEUX / HORAIRES

1

Ljubiša Danilović
Invité d'honneur

LA GLACIÈRE
9 rue Rollon - Le Havre

MERCREDI-VENDREDI
SAMEDI : 14 h - 19 h

VERNISSAGE : 27 MARS à 18 h

TÉL : 06 80 11 21 04

2

Gilles ALONZO
Trystan HAMON

LA FORME
8 rue Pierre Faure - Le Havre

Du LUNDI au VENDREDI
14 h 30 - 18 h

TÉL : 02 35 43 31 46

3

Alexandre MORELLI

LA PETITE LIBRAIRIE
27 rue Lesueur - Le Havre

MARDI au SAMEDI
10 h - 19 h
Fermé dimanche et lundi

TÉL : 09 73 88 02 12

4

Edouard BIERRY

APPARTEMENT SOPHIE
71 boulevard de Strasbourg
Le Havre

BAT A interphone Sophie
VENDREDI et SAMEDI
11 h - 19 h
DIMANCHE 11 h - 18 h

Et sur RDV
au 07 75 71 03 17

5

Virginie BURGOS

ARThotel
147 rue Louis Brindeau
Le Havre

LUNDI au DIMANCHE
10 h - 19 h

TÉL : 02 35 22 69 44

6

Clarisse CLOZIER

TORTURE GARDEN
35 av. Foch - Le Havre

LUNDI au VENDREDI
9 h - 19 h
SAMEDI 9 h - 17 h

TÉL : 02 35 47 10 39

7

Jean-Michel COUGOURDAN

LA CAVE À BIÈRES
1 rue des Gobelins
Le Havre

MARDI au SAMEDI
15 h - 19 h
Fermé JEUDI

TÉL : 06 59 34 13 03

8

Jorge Do AMARAL

AXÈS
3 allée Aimé Césaire
Le Havre

LUNDI au VENDREDI
9 h - 18 h
SAMEDI 9 h - 12 h 30
Fermé dimanche

TÉL : 02 78 34 08 00

9

Fabrice DOMENET
Jean-Michel LELIGNY
Héloïse BERNIS

ESPACE CLAUDE MONET
18 rue Reine Elisabeth
Ste-Adresse
Du 28 MARS au 14 AVRIL et du
27 AVRIL au 30 AVRIL
LUNDI au SAMEDI 14 h - 18 h

TÉL : 02 35 44 53 27

10

GRUPE SCOLAIRE
SAINT-VINCENT

HAPPY DOCK
Chaussée Georges Pompidou
Mercure - Centre
Bassin du commerce - Le Havre

Tous les jours 10 h - minuit

TÉL : 02 35 19 50 51

11

David HAUGUEL

LA HALLE DE TOURNEVILLE
Fort de Tourneville
33 rue du 329^e RI - Le Havre

LUNDI au SAMEDI
14 h - 18 h

TÉL : 06 72 87 84 12

12

Misa ATO

LIBRAIRIE LA GALERIE
148 rue Victor Hugo
Le Havre

LUNDI au SAMEDI
10 h - 19 h

TÉL : 02 35 43 22 52

13

Pascale LE LANN
Charles MASLARD

GALERIE INCARNATO
38 rue M. Joffre - Le Havre

Du JEUDI AU SAMEDI
15 h - 19 h

et sur RDV 06 21 51 31 09

14

Mélanie LUCAS

LIBRAIRIE LES 400 COUPS
1 rue Edouard Herriot

LUNDI 15H-19H
MARDI AU SAMEDI
10 h - 19 h

TÉL : 02 32 79 15 80

15

Albator

CAFÉ INK
99 rue Paul Doumer
Le Havre

LUNDI au SAMEDI
10 h - 13 h et
15 h - 18 h

TÉL : 09 54 65 00 15

16

Laurence PARYZAK

LE STUDIO
3 rue du Général Sarraail

TOUS LES JOURS
DE 16 h À 20 h

TÉL : 02 35 43 64 63

17

Damien PATARD

CRÉAPOLIS
79 av. René Coty
Le Havre

MARDI au VENDREDI
9 h 30 - 12 h et
14 h 30 - 18 h 30
SAMEDI fermeture à 18 h

TÉL : 02 35 22 87 50

18

Marie SUEUR

GALERIE S7
13 rue Edouard Larue

Tous les jours
sauf dimanche et lundi
10 h - 13 h et 14 h - 19 h

TÉL : 06 68 12 83 41

19

NOX

CALICE ET MANDIBULE
16 rue de Paris
Le Havre

MERCREDI au SAMEDI
11 h - 18 h
DIMANCHE 11 h - 15 h

TÉL : 09 81 90 78 16

20

LE HAVRE EXPRESS

C.E.M
55 rue du 329^e RI
Le Havre

LUN. 19 h - 23 h
MAR. au JEU. 14 h - MINUIT
VENDREDI 17 h - MINUIT
SAMEDI 14 h - 19 h

TÉL : 02 35 48 48 80

PLANS DU PARCOURS / LE HAVRE - STE-ADRESSE



Pour sa 19^e édition, le festival invite le public à s'interroger sur le thème « Paysages vécus, paysages rêvés ».

Notre invité d'honneur, Ljubiša Danilović, présentera à la Galerie la Glacière sa série photographique Georgia.

Le paysage est à la fois un lieu réel que nous habitons et un espace imaginaire que nous rêvons. À travers les chemins parcourus et les frontières traversées, il raconte des histoires, témoigne d'un temps, et nourrit notre mémoire collective, nos souvenirs, nos désirs.

Cette année, trois collectifs et vingt-quatre photographes livrent chacun leur vision singulière du paysage, évoquant la mémoire, les sensations, la poésie, les traces, l'identité ou encore l'imaginaire. Le thème « Paysages vécus, paysages rêvés », volontairement ouvert, invite à toutes les interprétations.

Il place le paysage qu'il soit familier ou lointain dans une réflexion sur notre rapport au monde. Comment le voyons-nous ? Comment le portons-nous ? Comment le traversons-nous ?

ARE YOU EXPERIENCING 2026, c'est une exposition collective en extérieur au Fort de Tourneville dont la scénographie est réalisée par des étudiants en design espace (DNMADE) du Groupe scolaire Saint-Vincent, la création d'une œuvre collective ouverte à tous sur le paysage portuaire du Havre, un workshop autour du récit photographique.

DU HAVRE
À ST^E-ADRESSE

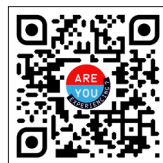


Un Hors les murs, avec la participation au parcours de la ville de Saint-Jouin-Bruneval.

Pour la deuxième année consécutive, un concours Instagram est organisé avec le magazine Réponses PHOTO. Petite nouveauté, la création d'un concours Jeunes Talents et d'un Prix décerné à l'un des photographes du parcours avec le concours financier de Winspot Data Concept.

VILLE DU HAVRE / VILLE DE SAINT ADRESSE / DÉPARTEMENT DE LA SEINE MARITIME / WINSLOT DATA CONCEPT
LE ART HÔTEL / GALERIE LA FORME / LA PETITE LIBRAIRIE / TORTURE GARDEN / CAVE À BIÈRES / AXES
ESPACE CLAUDE MONET / LA HALLE DU FORT DE TOURNEVILLE / LA LIBRAIRIE LA GALERNE / LA GALERIE
INCARNATO / LA LIBRAIRIE JEUNESSE LES 400 COUPS / LE CAFÉ INK / HAPPY DOCK / CRÉAPOLIS / LE CINÉMA
LE STUDIO / LA GALERIE S7 / CALICE ET MANDIBULES / LA GALERIE HATCH / HANGAR ZÉRO / LE C.E.M. / LE CHEPA

Scannez pour découvrir le programme du parcours
ou retrouvez-nous sur www.areyou-experiencing.fr



RÉPONSES
PHOTO

WinSPOT
BY DATA CONCEPT



SANCHEZ CONSULTANT
3 Périmètres Intercommunal



Commune de
Saint-Jouin-
Bruneval



la galerne
librairie

